

TABULKA MÍSTNOSTÍ 1.NP

Č.M.	ÚČEL MÍSTNOSTI	PLOCHA m²	PODLAHA
1	ZÁDVEŘÍ	2.59 m²	KERAMICKÁ DLAŽBA
2	HOVORNA		PVC
3	SBOROVNA		PVC
4	CHODBA	45.14 m²	PVC
5	SEKRETARIÁT	18.95 m²	KOBEREC
6	KANCELÁŘ ŘEDITELE	37.61 m²	KOBEREC
7	KANCELÁŘ	19.17 m²	KOBEREC
8	SKLAD	18.57 m²	PVC
9	WC + UMÝVÁRNA - ZAM.	3.32 m²	KERAMICKÁ DLAŽBA
10	WC + UMÝVÁRNA - ZAM.	3.92 m²	KERAMICKÁ DLAŽBA
11	WC + UMÝVÁRNNA - MUŽI	23.66 m²	KERAMICKÁ DLAŽBA
12	WC + UMÝVÁRNA - DÍVKY	19.17 m²	KERAMICKÁ DLAŽBA
13	CHODBA	31.56 m²	PVC
14	SCHODIŠTĚ	31.76 m²	PVC
15	ZÁDVEŘÍ	1.68 m²	PVC
16	WC	1.38 m²	KERAMICKÁ DLAŽBA
17	KOUPELNA	3.71 m²	KERAMICKÁ DLAŽBA
18	PŘEDSÍŇ	6.46 m²	PVC
19	CHODBA	8.93 m²	PVC
20	LOŽNICE	16.95 m²	PVC
21	POKOJ	19.48 m²	VLYSY
22	SPÍŽ	2.90 m²	KERAMICKÁ DLAŽBA
23	KUCHYŇ	14.91 m²	PVC
24	POKOJ	18.99 m²	VLYSY

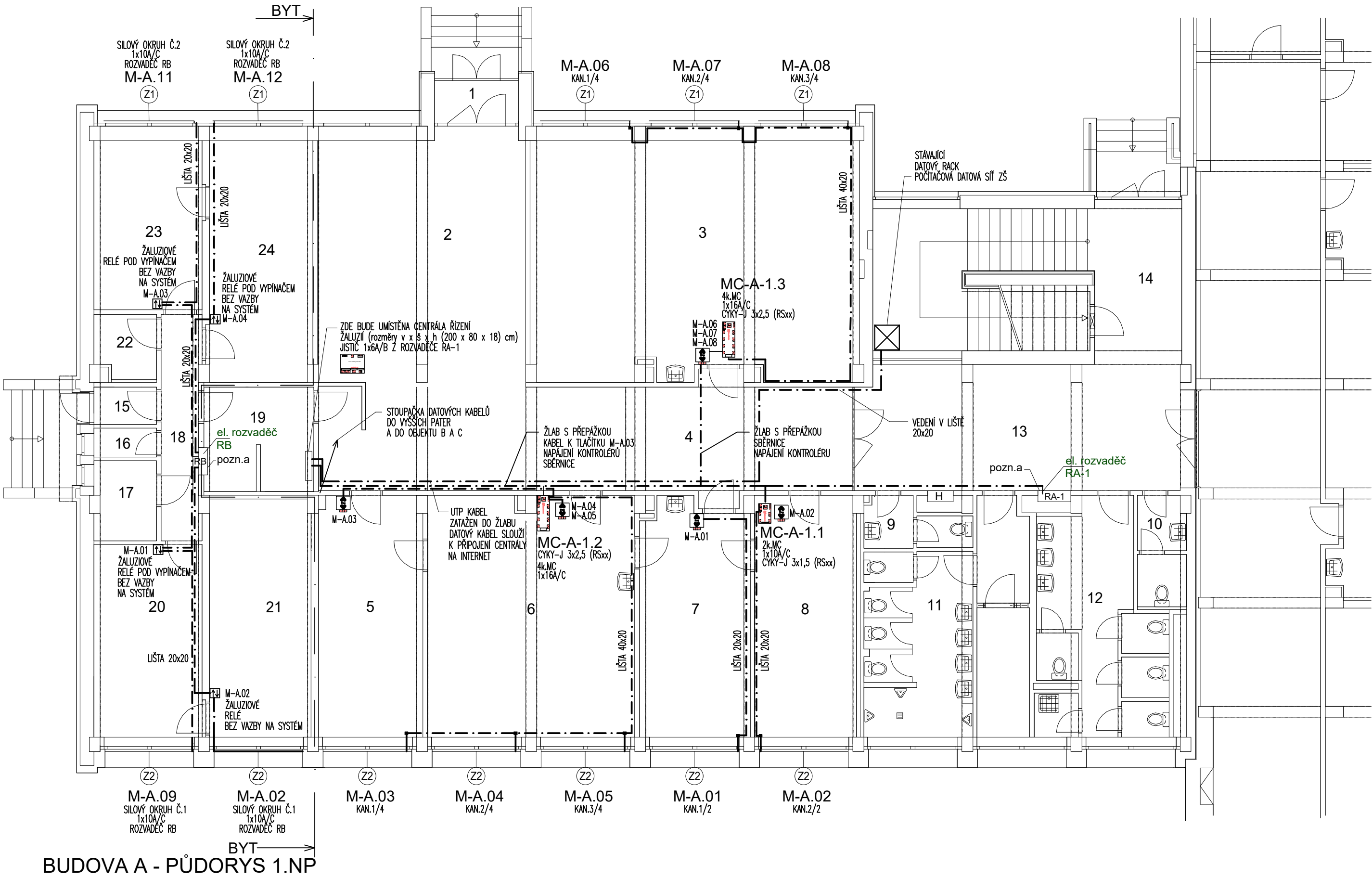
POZNÁMKY

NAPÁJECÍ SÍŤ:
OCHRANA PŘED NEB.DOTYKOVÝM NAPĚTÍM PROVEDENA DLE NORMY
ČSN 33 2000-4-41 ed.2 (8/ 2007)+Z1(4/ 2010):
ZÁKLADNÍ:
OCHRANNÁ OPATŘENÍ:

ZVÝŠENÁ:
DOPLŇKOVÁ:
VNĚJŠÍ VLIVY DLE ČSN 33 200-5-51 ed.3 (4/ 2010)+Z1(1/ 2014)

3PEN,50Hz 400/ 230V, TNC/S

IZOLACÍ, KRYTY NEBO PŘEPÁŽKY (viz.odst.411)
AUT. ODPOJENÍ OD ZDROJE (viz.odst.412),
UZEMNĚNÍ,POSPOJENÍ (viz.odst.415.2)
DVOJITÁ NEBO ZESÍLENÁ IZOLACE
PROUDOVÝM CHRÁNICEM (viz.odst. 415.1)



LEGENDA:

Zx

nová předokenní roleta

POZNÁMKY:

- rozvody pro napojení rolet budou osazeny do povrchových instalačních lišt
- instalační lišty na chodbách v jedné úrovni pod žb. průvlakem
- prostupy pro kabely stěnami a stropy musí být prováděny tak, aby došlo k minimálnímu poškození povrchových úprav
- poškozené omítky, malby a fasáda musí být opraveny
- veškeré prostupy musí být řádně utěsněny
- pozn.A - svislé kabely od rozvaděče k páteřnímu rozvodu pod průvlaky v chodbě zasekat do omítky. oítky opravit a vymalovat

LEGENDA:

-401-

očíslování učeben a kabinetů

tabule

katedra

R

rozvaděč (stávající)

ovladač rolet-systémový

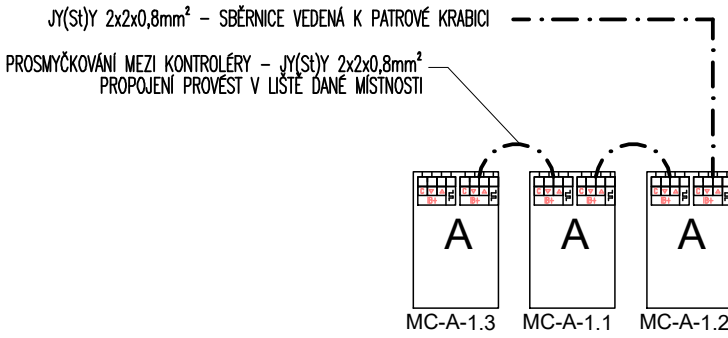
ovladač žaluzii - systémový

běžný roletový ovladač

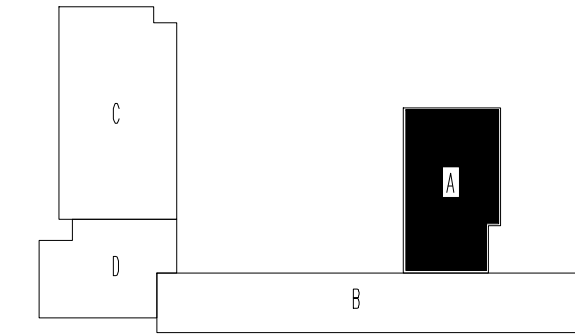
motorový kontrolér 4 kan.

motorový kontrolér 2 kan.

PRINCIP PROPOJENÍ SBĚRNICE MEZI KONTROLÉRY
OBJEKT "A" - 1.NP



ZAPOJENÍ ŽALUZII A OVLADAČŮ PROVÉST
DLE SCHÉMATU ZAPOJENÍ



Schema

R–Projekt 07 Praha s.r.o. Ke Strašnické 8/1795, Praha 10 tel. 261 305 100, 261 305 101 email: jiri.padevet@projekt.cz	AKCE ZŠ Plamínkové 1593/2 Praha 4 - Opatření proti přehřívání učeben	VED.PROJ.		ING. JIŘÍ PADEVĚT		
		ZODP.PROJ.		JIŘÍ FLOSMAN		
		SPOLUPR.				
		ZAK.Č.		0004 0254 40		
OBJEDNAVATEL Úřad městské části Praha 4 Antala Staška 2059/80b Praha 4 - 140 49	VÝKRES Půdorys pavilon A - 1.NP Elektroinstalace	STUPEŇ DPS		D.1.4		02
		FORM. 420x1050		E		
		MĚR.: 1:100				
		DATUM 12/2024				
				PROFESE		VÝKRES